

第13回
自然栽培・有機栽培の生産者
農産物を全国から集まる2日間

自然栽培フェア 2025

65店舗以上が全国から集まる！日本最大級の自然栽培イベント



10/18①・19② 10:00~16:00
小雨決行・荒天中止

中野セントラルパーク
パークアベニューにて（東京都中野区中野4-10-2）

日本には、肥料に頼らない、農業に頼らない、
世界に誇る農業技術がある。

おかげさまで「自然栽培フェア」は今年で13年めとなりました。私たちは、自然栽培の技術を研鑽しながら、自分や家族や仲間の健康と、住み暮らせる地域社会を考えています。ひとりでも多くの方と想いを共有し、生産と消費・交流の輪が広がり、持続可能な生活と経済が地域や足元から広がるようにと願い、実践しています。

NPO 法人オーガニック事業協会 メンバー一同

＼ JR 中野駅北口より徒歩5分 ＼



最新情報を、公式Instagramでチェック！

【主催】NPO 法人オーガニック事業協会
【共催】NPO 法人世界環境改善連合
【後援】中野区
【企画・運営】第13回自然栽培フェア2025実行委員会
（事務局：オーガニック事業協会 www.organic-jk.org）



自然栽培フェア2026 「出店の手引き」

10/17(土)10時~16時開催

NPO法人 オーガニック事業協会

↑こちらは昨年2025のチラシです

自然栽培フェアとは

関係社外秘 禁無断転用
©NPO法人オーガニック事業協会 All rights reserved

- ・全国から自然栽培の生産者・加工業者、ナチュラル雑貨の人気店が集結する、国内最大級のイベントです。口コミで評判が広がり、出店者数は毎年最多更新し、**2025年開催は68店舗、1.5万人以上が集いました。**
- ・**2013年の第1回から毎年開催**、行政のご支援も受け（**第一回より毎年**中野区より後援）しております。
- ・**地球温暖化防止と、食育、家庭菜園、健康促進、福祉、ホンモノ体験**の視点から農薬や肥料に頼らない持続可能な農業「低エネルギー投入型オーガニック農業＝自然栽培」技術を磨き、成果（農産物や工芸品）を老若男女、みなで分かち合う、**楽しく穏やかな都市と地方の交流会**です。



・第1回～第13回まで開催 中野セントラルパークでの開催風景、出店者記念撮影

本フェアの特徴・独自性

関係社外秘 禁無断転用
©NPO法人オーガニック事業協会 All rights reserved

- 平均滞在時間1.5時間 出店者の想い、作品のクオリティの高さ、美味しさ・鮮度、ご来場者の期待・質問が交差し、会話が尽きない、優しい空間を創出しています。



- 出店者・来場者のリピート率、共に95% 安定した集客で、SNSのフォロワー数も決して多くはありませんが、健康志向な方々、料理研究家、芸能人やインフルエンサー等の非常に濃密な情報交流の場を実現しています。
- 出店基準を明確に厳格化し、あいまいなオーガニックや、代行業者（八百屋）やテキ屋業の出店はなく、**第一線でご活躍の、全国の自然栽培生産者やこだわり料理人、関係者が集結**しています。



本イベントでの「自然栽培農産物」の定義（ご参考）

化学的に合成された農薬及び化学肥料、並びに有機肥料(但し、施肥目的でないものを除く。)を施用しない栽培方法を実施し、永続栽培することを主眼とした農地にて栽培された農産物を「自然栽培農産物」といたします。

開催目的

関係社外秘 禁無断転用
©NPO法人オーガニック事業協会 All rights reserved

多くの方のご支援・ご協力をいただき、今年で14年目となります「自然栽培フェア」。本イベントを継続し、今年も開催できます事に、出店者様・関係者の皆様に、心より感謝申し上げます。

開催から14年が経過し、毎年人が増え、「単なる販売会イベント」をこえて、地方と都会、生産者と消費者をつなぐ重要な社会交流インフラとなって参りました。

「自然栽培」は、イラン・アメリカ戦争で、エネルギー・食糧危機が顕在化する中、少投下エネルギー、高パフォーマンスの食糧生産体系として社会に必須の栽培技術となっており、生産を繰り返すことで、地域の土壌力が維持され、年々、地域環境が良くなっている事例が、各地から報告されています。自然栽培品が、おいしさ・日持ち・安全性などから、体と心が本能で求める、命・健康の根源であることは、言うまでもありません。

本年は、自然と歴史があり、ゼロカーボンシティ宣言、オーガニックビレッジ宣言、ネイチャーポジティブ宣言をされている「佐倉市」を会場に、地元自治体や関係者の皆様と連携し進めます。

この自然栽培フェアによって、全国で、自然栽培の技術を研鑽されている仲間が集い、一人でも多くの方と想いを共有し、生産と消費・交流の輪が広がり、持続可能な生活と経済が、それぞれの地域や足元から拡がるようにと、強く願い、本年も開催いたします。

NPO法人オーガニック事業協会

自然栽培フェア2026 企画詳細

関係社外秘 禁無断転用
©NPO法人オーガニック事業協会 All rights reserved

主催 NPO法人 オーガニック事業協会
後援 千葉県佐倉市（予定）
開催① **2026年10月17日（土）10～16時 少雨決行・荒天中止**
第14回 自然栽培フェア2026 @佐倉
●ユーカリが丘南公園（千葉県佐倉市ユーカリが丘6-6）**交流販売会**
広大な3000㎡ 出店募集数 50店前後 車両直接乗り入れ販売可
●志津コミュニティセンター調理室（フェア会場隣接・40名着席）**調理教室等**
第2会議室（フェア会場隣接・20名着席）**収録スタジオ等**

来場者目標数 5000人 ※同時開催 佐倉里山フェスティバル2026（仮称）（佐倉市企画）

開催② **2026年10月18日（日）午前10～12時 自然栽培・農業・勉強会**
鈴木宜弘先生 他（交渉中）、先駆的農業者・事業者による ご発表
●志津コミュニティセンター大会議室（100名着席）

広報予定 地域新聞社、オニオン新聞社（千葉県の2大地域新聞社）
（千葉テレビ）・（NHK）・（京成電鉄）※企画・調整中
他 佐倉市 山万グループ 団体SNS、インスタにて2026年9月頃より随時発信

1.自然栽培フェア2026 会場ロケーション

関係社外秘 禁無断転用
©NPO法人オーガニック事業協会 All rights reserved



自然栽培フェア会場 ブース面積 60m×30m (イベント敷地全体75m×120m)
出店数50店舗以上 (平均スペース 4×4mにて計算)

会場へのアクセス

会場へのアクセス動画QR→



関係社外秘 禁無断転用
©NPO法人オーガニック事業協会 All rights reserved

ユーカリが丘南公園

千葉県佐倉市ユーカリが丘6-6

車・バイク

●高速道路

東関東自動車道 四街道インター
下車 佐倉・ユーカリが丘方面
約20分、約8km

●一般道路

国道16号・国道296号 下市場交差点
より約12分、5km

電車

●京成本線 ユーカリが丘駅 下車歩13分

●山万ユーカリが丘線 公園駅 下車歩1分



前泊・後泊 ご宿泊案内 (出店者含)

宿泊予約サイトQR→

●ウィッシュトンホテルユーカリ (ユーカリが丘駅直結) TEL 043 (489) 6111



前日・当日タイムテーブル（予定）

関係社外秘 禁無断転用
©NPO法人オーガニック事業協会 All rights reserved

TIME	10/16（金）	10/17（土）当日	10/18（日）
7:30～9:00		出店者搬入時間（厳守）	
9:45		朝礼・記念撮影	
10:00		フェア開始	勉強会（任意）
12:00			
13:00	会場設営・商品荷受け		解散
16:00		フェア終了	
16:20		出店者搬出開始	
17:00		出店者搬出完了	
17:30		会場客席撤収	
18:00		撤収完全終了	
19:00～21:00		関係者・ 懇親交流会（任意）	

商品等の前日お預かりと終了後の発送

関係社外秘 禁無断転用
©NPO法人オーガニック事業協会 All rights reserved

※前日10/16（金）の荷受け場所 ※常温のみとなります。

〒285 - 0853 千葉県佐倉市小竹815 - 1
NPO法人オーガニック事業協会 千葉本部
結農デザイン（株）かち農園 倉庫

FAX：03-6683-7723 又はメール：info@organic-jk.org（担当甲斐谷 携帯080-4625-2020）

※フェア終了後の商品備品の送り出しは、10/19（月）発送の予定です。

佐川急便の着払い伝票をご用意しておりますので、ご記入の上、お渡してください。
その他運送会社ご希望の方は、着払い伝票を各自ご用意・ご記入の上お預けください。

2.出店スペースと費用・諸注意事項

関係社外秘 禁無断転用
©NPO法人オーガニック事業協会 All rights reserved

名称	広さ	詳細	出店料（税込）	備考
①ライト枠	1.5m×1.5m以内		3000円	テント・テーブル 什器はご持参ください（必要な場合は事前申し込み有償レンタルとなります）
②スタンダード枠	3m×3m程度	軽トラ・軽ワゴン・ハイエースOK、直接会場内で物販可能。会場内に車を駐車しその前で多少販売もOK	7000円	
③キッチンカー枠	1台分	物販もされる場合は+2000円	11000円	来場者・飲食ゾーン近くの配置となる予定です
④団体チーム枠	36㎡	枠内であれば、その中に車やキッチンカーを含めてもOK レイアウトは応相談	25000円	「団体チーム名」がチラシやSNSにのります。テント・テーブル要持参

※会場に電源はありません。必要な方は発電機を持参ください ※金額はすべて税込です

※火器と発電機、各々使用される方は、消防署への届け出が必要なためお知らせください

※ごみは各店で回収ください。遠方の方等は 処理代、1㎡につき3000円となります

有償レンタル品 できるだけお安くなるよう調整中です。価格は現時点の想定価格です。7月頃に正式決定しお知らせします

●テーブル長机1800×450mm 1本2000円 ●イス1脚500円

●テント2m×2m分 +重し一式 5000円

3.出店基準（1）

おかげさまで、自然栽培フェアご来場者の「自然栽培品・オーガニック品」の期待度が年々高まってきているため、お申込後に主催者・実行委員会にて、出品物・サービスについて審査を行います。

食品は、ご出品物の原材料比率が、自然栽培である、オーガニックである、無農薬以上であるの順番でその原料比率が高い方から優先決定して参ります。

- ①**全国の無肥料自然栽培生産者、開催趣旨に賛同する自然栽培生産者、有機JAS生産者**
- ②**無添加の加工食品を製造・販売している業者さま**
(自然栽培農産物、オーガニック農産物を一部または全部使用)
- ③**無添加（自然栽培農産物、オーガニック農産物を一部または全部使用）のフードを提供しているケータリングカー及び屋台営業をしている方**
- ④**自然派雑貨やサービスを扱う業者さま**
 - ・自然派化粧品、マッサージ、アロマセラピー等の美容系サービス業
 - ・リサイクル、リユース等の商品を扱う皆さま
 - ・てづくり雑貨、アート作品を制作している方
- ⑤**その他、環境系NPOなど**

3.出店基準（2）

※過去の出店において、自然栽培フェア営業時間の不順守や衛生管理の不徹底、主催者の指示に従っていただけないこと、出店者様間でのトラブルがあった場合等、主催者の判断で出店をお断りまたはご案内をしないことがあります。

※リピート出店者の方で、自然栽培農産物、オーガニック農産物の使用が一部の方は、その**原料使用割合を高めていただく提案を7/31までに提出いただける方**、かつ当日、POP等で、その表示をいただける方に限ります。

例：キッチンカーの場合 提供パンに使用する、国産オーガニック小麦割合
これまで10%→ 今回30%

4.申込方法（1） 申込書類の提出

関係社外秘 禁無断転用
©NPO法人オーガニック事業協会 All rights reserved

- 第1次優先申込締切：**6/10（水） 申込書必着**
- 第2次申込締切：**7/31（金） 申込書必着**



「申込書の提出先」
右のQRコードから読み取りそのまま送信 or FAX：03-6683-7723
orメール：info@organic-jk.org

NPO法人オーガニック事業協会 〒356-0052 埼玉県ふじみ野市苗間1-15-27
埼玉本部 サン・スマイル 宛 （担当松浦携帯090-8891-8212/日向携帯090-3402-2951）

- ②（1）昨年ご出店の方 ご請求書をPDF添付にてメール送付します。
- （2）新規ご出店の方 フォーム受信後、主催者で審査があります。審査後に出店可否のメールをお送りし、その際、出店可の方には、ご請求書をPDF添付にてメール送付します。

【農産物、試食、試飲、飲食販売、加工食品、キッチンカーなど、食品販売をされるすべての方】
→**9/4（金）**までに、「行事における臨時出店届」の6 取扱食品及び取扱方法への記載と提出を下記までお願いします。

「各種許可証の提出先・郵送先」
FAX：03-6683-7723 orメール：info@organic-jk.org
NPO法人オーガニック事業協会 〒356-0052 埼玉県ふじみ野市苗間1-15-27
埼玉本部 サン・スマイル 宛 （担当松浦携帯090-8891-8212/日向携帯090-3402-2951）

4.申込方法（2） 出店料のお支払い

関係社外秘 禁無断転用
©NPO法人オーガニック事業協会 All rights reserved

ご入金 【振込期日 7/31（金）まで】

下記口座どちらかに出店料をお振込みください。振込をもって出店確定となります。
（振込手数料はご負担ください）

※7/31までに振込みが確認できない場合は自動キャンセルになります。

※振込時、団体名・代表者名のどちらかで必ずお振込ください。

★NPO法人オーガニック事業協会 インボイス登録番号 T3010405011027★

【振込口座名】 PayPay銀行 ビジネス営業部〔店番：005〕
普通預金：2522287
口座名（漢字）：特定非営利活動法人オーガニック事業協会本部
口座名（カナ）：トクヒ）オーガニツクジギヨウキヨウカイホンブ

【振込口座名】 みずほ銀行 芝支店（シバシテン）〔店番：054〕
普通預金：4357921
口座名（漢字）：オーガニック事業協会
口座名（カナ）：オーガニツクジギヨウキヨウカイ

5.その他ルール

1) 『小間位置の決定』

小間位置は申込先着順、小間数、販売品目などを考慮して、主催者が決定します。
また実行委員会は入場者の安全対策上、または会場構成のために小間割図面を変更し小間の再配置をする権利を有します。その際、出店者は、小間位置の変更に対する賠償請求はできないものとしします。

2) 『出店物の管理と免責』

主催者は、出店物の管理・保全について警備員を配置するなど事故防止に最善の注意を払いますが、天災、その他正当な不可抗力原因により生ずる出店者の損失又は損害（盗難、紛失、火災、損傷等）について責任を負わないものとしします。開催中の商品の破損や落下による会場の清掃費用や賠償費用は、出店者のご負担となります。

3) 『会場内及び駐車場での車両の管理・事故等の補償』

主催者は、会場内及び駐車場での車両の管理・事故等の対処・処理及び補償は一切責任を負わないものとしします。入場時および退場時のみ、担当者が立ち会いますが、これも管理・事故等の対処・処理及び補償をするものではありません。

4) 『損害賠償』

主催者は、自己又はその代理人の不注意その他によって生じた会場設備又は会場内の建造物もしくは人身等に対する一切の損害に付いて責任を負わないものとしします。

5.その他ルール

5) 『イベントの中止』

主催者は、イベントが開催される会場が開催に不適切となった場合、または天候不順等、正当な不可抗力原因により開催が妨害された場合は、自身の判断によって開催を中止することがあります。

(10/14頃に開催の可否を判断します。その際、中止と判断した場合には、諸経費を除き、払い戻しをいたします)

6) 『キャンセルポリシー』

出店者からのキャンセル申し出について、イベントが当日開催された場合、下記のように対応いたします。
～開催日の1か月前 0%、開催日の1か月～2週間前 50%、開催日の2週間前～当日 100%

7) 『規定の遵守』

次の事項を順守いただけますようお願いいたします。万が一、要項を順守していない出店者様には、販売中止、出店差し止めを行う場合がございます。

- ①会場周辺の非常口、非難導線を確保すること。
- ②会場に危険物・裸火の持込は行わないこと。
- ③会場内は禁煙となります。
- ④販売に際し、諸官庁の法規を順守し、必要な届出は必ず行うこと。
- ⑤使用エリア以外での販売・勧誘は禁止します。
- ⑥許可なく発電機等の持ち込みは禁止します。
- ⑦新型コロナウイルス感染予防対策実施の際は、自治体のガイドラインに沿った対応をお願いします。¹⁶

自然栽培フェアでは、印旛保健所の指導のもと、農産物・加工食品・飲料の販売、および、試食・試飲について、以下の基準を設けます。なお、販売品、試飲などで起きた事故につきましては、弊会は責任を負いかねます。各出店者さまの管理・責任のもとに出品いただきますよう重ねてお願いいたします。「農産物・加工食品・飲料を出店される方」が対象です。

①別紙「行事における臨時出店届」の 取扱食品及び取扱方法への記載と提出 (9/4 (金) 提出×切)

※試食試飲は、常識的な範囲にてお願いします。

※PL保険等への加入を、強くおすすめします。

(昨今、他イベントでの発生事件： キッチンカーで食中毒、 ねばねばマフィン)

②各種許可証の提出を、必要に応じてお願いする場合がありますので、予めご了承ください。

各種許可証（飲食店営業許可証、菓子製造許可証、味噌製造許可証等）のコピー

キッチンカーの営業許可証と出店者名が違う場合は、予め連絡（メールか電話）をお願いします。

右QRと別紙保健所関係資料を確認し、事前対応をお願いします



③当日、食品表示が義務付けされているものは、必ず販売品へ、ラベル表示をお願いします。

* 詳しくは製造場所管轄の保健所にお問い合わせください。

- 品名
- 原材料
- 賞味期限
- 製造者（所在地、連絡先）
- 販売者（所在地、連絡先）
- アレルギーに関する表示

* 必ず表示しなければならない5品目⇒卵・乳・小麦・そば・落花生


* 表示が勧められている20品目⇒あわび・いか・いくら・えび・オレンジ・かに
・キウイフルーツ・牛肉・くるみ・さけ・さば・大豆・鶏肉・バナナ・豚肉
・まつたけ・もも・やまいも・りんご・ゼラチン

④酒類販売をされる方

成田税務署へ「期限付酒類小売業免許届出」を各出展者の責任で行ってください。
開催**10日前までの届出が義務付けられています**（2026年4月現在）

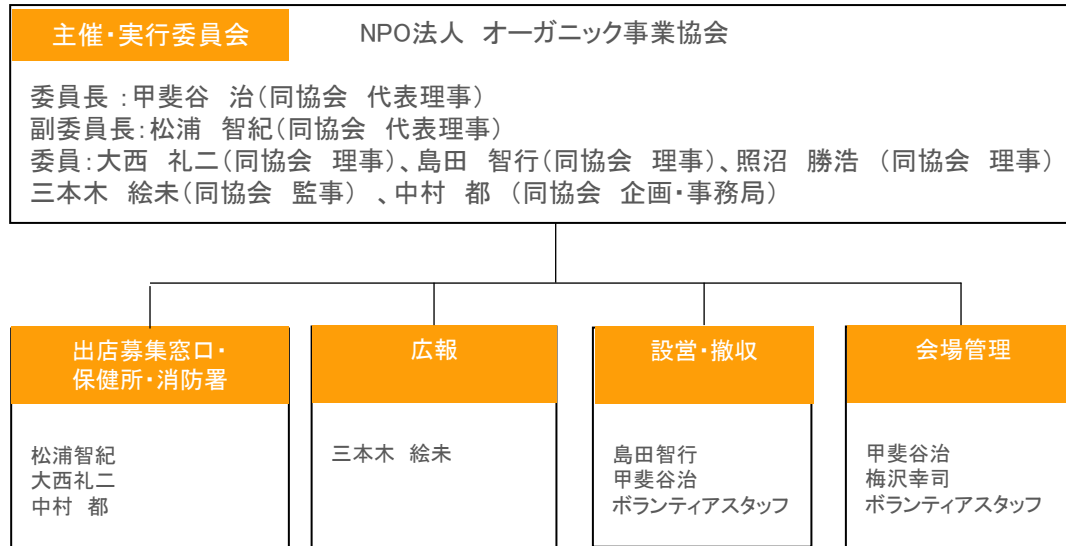
開催までの準備スケジュール

関係社外秘 禁無断転用
©NPO法人オーガニック事業協会 All rights reserved

日時	全体	出店者	会場レイアウト	SNS・販促物
2026年5月中～	開催概要の決定・出店募集開始	昨年ご参加者 任意 WEB説明会(6/3 19～20時)→右QRコードから		イベント開催のSNS告知
2026年6月中旬		新規・一般 任意WEB説明会(6/24 19～20時)→右QRコードから		
2026年7月31日	後援・協力名義の手続き／募集要項を作成・完成	出店募集締め切り	出店者審査	
2026年		出店者決定	レイアウト作成準備	イベント開催の詳細告知
2026年9月上旬	保健所等への申請		レイアウト発表	広報物の制作
2026年9月下旬	実行委員会 運営ミーティング(1)	イベント時の準備・問い合わせ各種案内	当日の搬入・搬出時間の詳細決定	広報物の完成 展示物の制作
2026年10月上旬	(2)		当日運営の確認	出店者告知
イベント前日	午後より会場設営		設営・安全管理	
イベント当日	開催10時開始、16時終了		運営・安全管理	

組織運営体制・連絡先（予定）

関係社外秘 禁無断転用
©NPO法人オーガニック事業協会 All rights reserved



NPO法人オーガニック事業協会 info@organic-jk.org
 甲斐谷 :080-4625-2020
 松浦 :090-8891-8212
 島田 :090-3310-8056
 大西 :090-9340-6054

	担当者	人員	担当内容
本部	甲斐谷・松浦・梅澤・ボランティア	4	会場全体の管理及び全体運営取りまとめ
会場設営	島田・松浦・甲斐谷・ボランティア	6	会場設営・撤去・車両搬出入・備品機材管理
運営/警備/清掃	甲斐谷・ボランティア	3	会場運営のセキュリティ対策、清掃
出店窓口	松浦・大西・中村	3	出店者連絡
広報	三本木	2	SNS・HP・ポスター
搬入車両誘導	甲斐谷・梅澤・ボランティア	6	出店準備の誘導 来場者 安全管理
総務・会計	中村・甲斐谷	2	

※2026年度の組織運営体制は、春の総会をもって正式決定となります

6.お問合せ

その他 ご不明な点がございましたら、お気軽にお問合せください。

NPO法人オーガニック事業協会 埼玉本部 サン・スマイル

FAX : 03-6683-7723 orメール：info@organic-jk.org

〒356-0052 埼玉県ふじみ野市苗間1-15-27

(担当松浦携帯090-8891-8212/日向携帯090-3402-2951)

携帯電話が繋がらない場合には、留守番電話に伝言を残していただけましたら幸いです。